

# GTX™ LIMITED 325

El estándar de rendimiento de alta gama para viajes.


## LO NUEVO

- Motor Rotax® 1630 ACE™ – 325
- Pantalla digital táctil de 10.25" con BRP GO!
- 2 cornamusas desmontables
- Amortiguador de dirección hidráulica

## CARACTERÍSTICAS PRINCIPALES

- Casco ST3™
- BRP Audio – Sistema premium y puerto USB
- iDF – Sistema de Bombeo Inteligente sin Residuos
- Acceso directo al almacenamiento delantero
- Paquete Limited: Puerto USB, funda para la embarcación, organizador del compartimento de almacenamiento, rodilleras, coloración exclusiva y mucho más.

## CAPACIDAD

Capacidad de ocupantes	
Capacidad de carga	272 kg / 600 lb
Capacidad de combustible	70 L / 18.5 gal
Guantera	2.9 L / 0.8 gal
Almacenamiento frontal	96 L / 25.3 gal
Capacidad total de almacenamiento	98.9 L / 26.1 gal

## DIMENSIONES

Longitud (defensa a defensa)	345.1 cm / 135.9"
Anchura	125.5 cm / 49.2"
Altura	114 cm / 44.9"

## CASCO

Tipo	Casco ST3
Material	Fibra de vidrio

## OTRAS CARACTERÍSTICAS

- Asiento Ergolock™ de dos piezas con diseño
- Correa del asiento
- iBR - Freno inteligente y Reversa
- VTS™ - Sistema de Trim Variable
- Escalera para embarque
- Llave RF D.E.S.S.™
- Compartimento hermético para teléfono
- Sistema de fijación LinQ®
- Espejos de gran ángulo
- Empuñaduras con reposamanos
- Tapetes para los pies
- Plataforma amplia de nado
- Dirección inclinada
- Argolla de arrastre para esquís



- NUEVO Teal Metallic
- White Pearl *Premium*

## MOTOR ROTAX® 1630 ACE™ – 300

Modelo	GTX 300
Potencia	300 hp
Sistema de aspiración	Sobrealimentado con intercooler externo
Cilindrada	1,630 cc
Sistema de enfriamiento	Sistema de Enfriamiento de Circuito Cerrado (CLCS)
Sistema de reversa	iBR** electrónico
Tipo de combustible	91 octanos
Sistema de aceleración	Sistema iTC™ (Control Inteligente de Aceleración)
Sistema de escape	Sistema D-Sea-Be!™

## INDICADOR

Tipo de indicador	Pantalla LCD panorámica de 7.8 pulgadas de ancho	
Funciones principales	• BRP Connect	• Consumo de combustible
	• Música	• Autonomía de combustible
Funciones principales	• Conectividad Bluetooth†	• Temperatura del agua
	• Velocímetro	• Horas del vehículo
	• RPM	
	• VTS	
Sistema iTC – Modo	• Modo Sport	• Modo lento
	• Modo ECO®	• Regulador de velocidad

## PESO

Peso en seco	385 kg / 849 lb
--------------	-----------------

## GARANTÍA

\* Freno electrónico, neutral y reversa.



● NUEVO Teal Metallic



○ White Pearl *Premium*

## CARACTERÍSTICAS DESTACADAS



### Paquete Limited

Puerto USB, funda para embarcación, organizador de compartimentos, rodilleras, colores exclusivos y mucho más.



### Sistema de audio Premium BRP

El primer sistema de audio Bluetooth<sup>†</sup> realmente resistente al agua instalado de fábrica, para una dosis extra de diversión y entretenimiento en el agua.



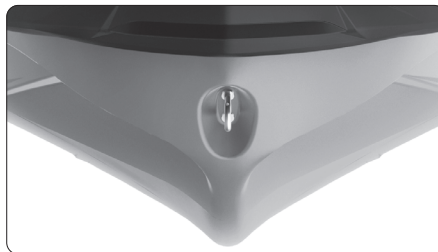
### iDF – Sistema de Bombeo Inteligente sin Residuos

Un innovador sistema, pionero en la industria, que te permite liberar la bomba de maleza y residuos con controles intuitivos activados por el volante.



### Motor Rotax 1630 ACE – 325

El Rotax 1630 ACE - 325 es el motor de moto acuática más potente del sector. Con sus 325 hp, este motor ofrece una aceleración y una potencia increíbles gracias a una ingeniería innovadora para un rendimiento en alta mar sin concesiones.



### Casco ST3™

Un innovador casco que marca la pauta en cuanto a manejo en aguas bravas, estabilidad y rendimiento en alta mar.



### Pantalla digital táctil de 10.25" con BRP Connect

Lleva tu experiencia sobre el agua a otro nivel con esta elegante pantalla táctil de primera calidad, desarrollada específicamente para los conductores de Sea-Doo®. ¡Con conectividad e intuitividad mejoradas, incluye estadísticas de conducción, brújula, navegación marítima con la aplicación BRP GO!

© 2024 Bombardier Recreational Products Inc. (BRP). Todos los derechos reservados. ®, TM y el logotipo de BRP son marcas registradas de Bombardier Recreational Products Inc. o sus filiales. En los Estados Unidos, los productos son distribuidos por BRP US Inc. †Todas las demás marcas comerciales pertenecen a sus respectivos propietarios. BRP se reserva el derecho de discontinuar o cambiar especificaciones, precios, diseños, características, modelos o equipos sin incurrir en obligación alguna. Algunos modelos mostrados pueden incluir equipamiento opcional. Desempeño del producto puede variar dependiendo de factores externos. Todas las comparaciones con la competencia se basan en las especificaciones publicadas por el fabricante en el momento de crear este documento. La garantía está sujeta a las exclusiones, limitaciones de responsabilidades y todos los demás términos y condiciones de la garantía limitada estándar de BRP. Lea la guía del operador y las instrucciones de seguridad. Todos los modelos de PWC están destinados a ser utilizados por conductores mayores de 16 años. Respete las leyes y normativas aplicables. Lleve siempre ropa de protección adecuada, incluido un dispositivo personal de flotación y pantalones cortos de neopreno. La conducción y el alcohol/drogas no son compatibles. Impreso en México.