

# RXP<sup>®</sup>-X<sup>®</sup> 325

La moto acuática de competición definitiva y rediseñada.




**NUEVO** Gulfstream Blue Premium

Motor Rotax<sup>®</sup> 1630 ACE<sup>™</sup> - 325

Casco T3-R<sup>™</sup> de competición

Control de arranque

CAPACIDAD

|                                   |   |
|-----------------------------------|---|
| Ocupantes                         |  (Hasta 2 personas con accesorio de asiento extra) |
| Carga                             | 182 kg / 400 lb   |
| Combustible                       | 70 L / 18.5 gal   |
| Guantera                          | 9.7 L / 2.6 gal   |
| Almacenamiento frontal            | 143 L / 37.8 gal  |
| Capacidad total de almacenamiento | 153.7 L / 40.6 gal  |

DIMENSIONES

|                              |                 |
|------------------------------|-----------------|
| Longitud (defensa a defensa) | 332 cm / 130.6" |
| Anchura                      | 125 cm / 49.2"  |
| Height                       | 111 cm / 44"    |

CASCO

|          |                   |
|----------|-------------------|
| Tipo     | T3-R <sup>™</sup> |
| Material | Fibra de vidrio   |

OTRAS CARACTERÍSTICAS

- iBR - Sistema de Freno inteligente y Reversa\*
  - VTS<sup>™</sup> Extendido (Sistema de Trim Variable)
  - Llave RF D.E.S.S<sup>™</sup>
  - Compartimento hermético para teléfono
- Sistema de fijación LinQ<sup>®</sup>
  - Espejos panorámicos
  - Empuñaduras redondeadas
  - Tapete para los pies
  - Plataforma amplia de nado
  - Gancho de remolque

MOTOR ROTAX<sup>®</sup> 1630 ACE<sup>™</sup> - 325

|                         |   |
|-------------------------|---|
| Potencia                | 325 hp  |
| Sistema de admisión     | Sobrealimentado con intercooler externo               |
| Cilindrada              | 1,630 cc  |
| Sistema de enfriamiento | CLCS - Sistema de Enfriamiento de Circuito Cerrado    |
| Sistema de reversa      | iBR <sup>®</sup> electrónico*                         |
| Tipo de combustible     | 91 octanos (gasolina premium)                         |
| Sistema de aceleración  | iTC <sup>™</sup> - Control Inteligente de Aceleración |
| Sistema de escape       | D-Sea-Bel <sup>™</sup>                                |

INDICADOR

|                       |  |
|-----------------------|--|
| Tipo de indicador     | Pantalla digital de 7.6"<br>Pantalla táctil de 10.25" (con paquete de tecnología)  |
| Funciones principales | <div>• BRP Connect (opcional)</div> <div>• Música (opcional)</div> <div>• Navegación (opcional)</div> <div>• Conectividad Bluetooth (opcional)</div> <div>• Consumo de combustible (opcional)</div> <div>• Velocímetro</div> <div>• RPM Reloj</div> <div>• VTS<sup>™</sup> extendido</div> <div>• Autonomía de combustible</div> <div>• Velocidad máxima y media</div> <div>• Horas del vehículo</div> |
| Sistema iTC           | Modo Eco*, Sport, Regulador de velocidad, Modo lento y Control de arranque   |

PESO

|              |  |
|--------------|--|
| Peso en seco | 353 kg / 778 lb                        |
|              | 362 kg / 798 lb (con sistema de audio) |

GARANTÍA

La garantía limitada de BRP cubre la moto acuática por un año.

\*Freno electrónico, neutral y reversa.

## LO NUEVO

- Pantalla táctil de 10.25" (con paquete de tecnología)

## CARACTERÍSTICAS PRINCIPALES

- Asiento Ergolock™ R de competición
- Manubrio de carreras de altura baja
- Cuñas para los pies con doble ángulo
- X-sponsons
- Propulsor cromado inoxidable
- Cubierta de fibra de carbono
- Amortiguador de dirección hidráulico
- **Paquete tecnológico (opcional):**
  - Sistema de audio premium BRP
  - Pantalla táctil de 10.25 pulgadas
  - Puerto USB



**NUEVO** Gulfstream Blue Premium

## CARACTERÍSTICAS DESTACADAS



### Motor Rotax® 1630 ACE™ - 325

El Rotax 1630 ACE - 325 es el motor de PWC más potente del mundo. Con sus 325 hp, este motor ofrece una increíble aceleración y potencia gracias a la ingeniería innovadora para un rendimiento en alta mar sin compromisos.



### Amortiguador de dirección hidráulica

3 posiciones de dirección para controlar rápidamente la rigidez. Añade precisión a la conducción al eliminar la presión no deseada en condiciones más duras. Proporciona al piloto una sensación superior y un control mejorado.



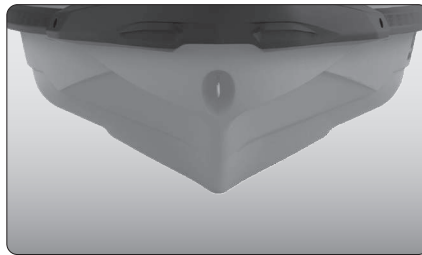
### Paquete de tecnología (opcional)

Eleva el nivel de entretenimiento y funcionalidad en el agua. Incluye un sistema de audio Bluetooth realmente resistente al agua instalado de fábrica, una pantalla en color de 7.8" y un puerto USB.



### Sistema R Ergolock™

Un asiento de perfil estrecho, con bolsillos profundos para las rodillas y un asiento revolucionario ajustable que permite a los conductores asegurarse al vehículo como nunca antes.



### Casco T3-R®

Un diseño en forma de V profunda que ofrece un manejo y aceleración sin igual, y un nuevo nivel de control a alta velocidad.



### Almacenamiento amplio frontal

Un impresionante espacio de almacenamiento sellado de 38 galones permite a los pilotos guardar de forma segura sus pertenencias mientras conducen.