

RXT[®]-X[®] 325

La moto acuática definitiva
de alto rendimiento.




 **NUEVO** Gulfstream Blue Premium

Motor Rotax[®] 1630 ACE™325

Casco ST3[®]

Control de arranque

CAPACIDAD

Ocupantes	
Capacidad de carga	273 kg / 600 lb
Combustible	70 L / 18.5 gal
Guantera	2.9 L / 0.8 gal
Almacenamiento frontal	96 L / 25.3 gal
Capacidad total de almacenamiento	98.9 L / 26.1 gal

DIMENSIONES

Longitud (defensa a defensa)	345 cm / 135.8"
Anchura	125 cm / 49.2"
Altura	115 cm / 45.3"

CASCO

Tipo	ST3
Material	Fibra de vidrio

OTRAS CARACTERÍSTICAS

- | | |
|--|--|
| <ul style="list-style-type: none">• Correa del asiento• iBR[®] - Sistema de Freno inteligente y Reversa• Llave de RF con D.E.S.S.™™• Compartimento hermético para teléfono | <ul style="list-style-type: none">• Rodilleras• Espejos panorámicos• Empuñaduras redondeadas• Tapete para los pies• Argolla de arrastre para esquís• Puerto USB |
|--|--|

MOTOR ROTAX[®] 1630 ACE™ - 325

Potencia	325 hp
Sistema de admisión	Sobrealimentado con intercooler externo
Cilindrada	1,630 cc
Sistema de enfriamiento	CLCS - Sistema de Enfriamiento de Circuito Cerrado
Sistema de reversa	iBR [®] electrónico*
Tipo de combustible	91 octanos (gasolina premium)
Sistema de aceleración	iTC™ - Control Inteligente de Aceleración
Sistema de escape	D-Sea-Bel™

INDICADOR

Tipo de indicador	Pantalla táctil de 10.25"
Funciones principales	<ul style="list-style-type: none">• BRP Connect• Música• Navegación• Conectividad Bluetooth• Velocímetro• RPM• Reloj
	<ul style="list-style-type: none">• VTS™ extendido• Consumo de combustible• Autonomía del combustible• Velocidad máxima y media• Horas del vehículo
iTC System - Modo	Eco®, Sport, Regulador de velocidad, Modo lento & Control de arranque

PESO

Peso en seco	382 kg / 842 lb
--------------	-----------------

GARANTÍA

La garantía limitada de BRP cubre la moto acuática por un año.

*Freno electrónico, neutral y reversa.

SEA-DOO[®]

LO NUEVO

- Pantalla táctil de 10.25 pulgadas

CARACTERÍSTICAS PRINCIPALES

- Manubrio tipo competencia de baja altura
- Asiento Ergolock™ de dos piezas con diseño de competencias
- Manubrio ajustable
- X-sponsons
- Cuñas inclinadas de longitud completa
- Sistema de audio premium BRP
- Amortiguador de dirección hidráulica
- Propulsor cromado inoxidable
- Plataforma grande para nado con puntos de anclaje LinQ®
- VTS™ extendida - Sistema de Trim Variable



NUEVO Gulfstream Blue Premium

CARACTERÍSTICAS DESTACADAS



Rotax® 1630 ACETM - 325

El Rotax 1630 ACE-325 es el motor de PWC más potente del mundo. Con sus 325 hp, este motor ofrece una increíble aceleración y potencia gracias a la ingeniería innovadora para un rendimiento en alta mar sin compromisos.



Amortiguador de dirección hidráulica

3 posiciones de dirección para controlar rápidamente la rigidez. Añade precisión a la conducción al eliminar la presión no deseada en condiciones más duras. Proporciona al piloto una sensación superior y un control mejorado.



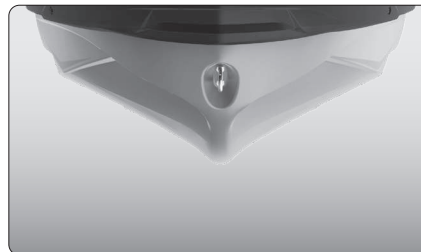
Pantalla táctil de 10.25"

Sube al siguiente nivel con la pantalla táctil premium y elegante, especial para conductores Sea-Doo. Disfruta de una conectividad mejorada y novedades como estadísticas de viaje, brújula, control multimedia, navegación marina con la app de BRP Go! y mucho más.



Sistema Ergolock™

Un asiento de perfil estrecho, con bolsillos profundos para las rodillas y un asiento revolucionario ajustable que permite a los conductores asegurarse al vehículo como nunca antes.



Casco ST3™

Un innovador casco que establece la referencia para el manejo en aguas bravas, la estabilidad y el rendimiento en alta mar.



Plataforma de nado con un Sistema LinQ integrado

Exclusivo sistema de fijación rápido en una amplia plataforma de nado que permite una fácil instalación de accesorios.